

Día europeo prevención del riesgo cv

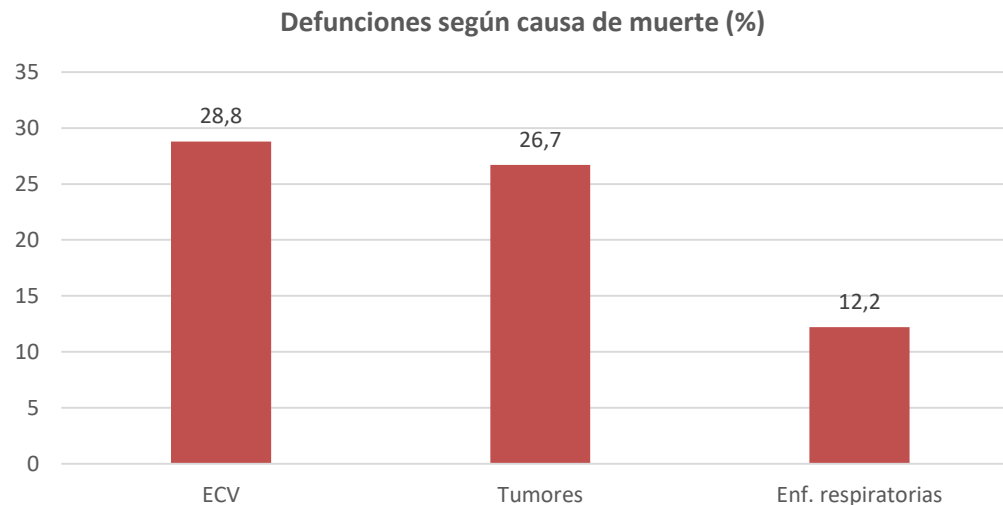
14 de marzo 2019

Análisis de los resultados datos INE



marzo, 2019

Mortalidad por causa de muerte



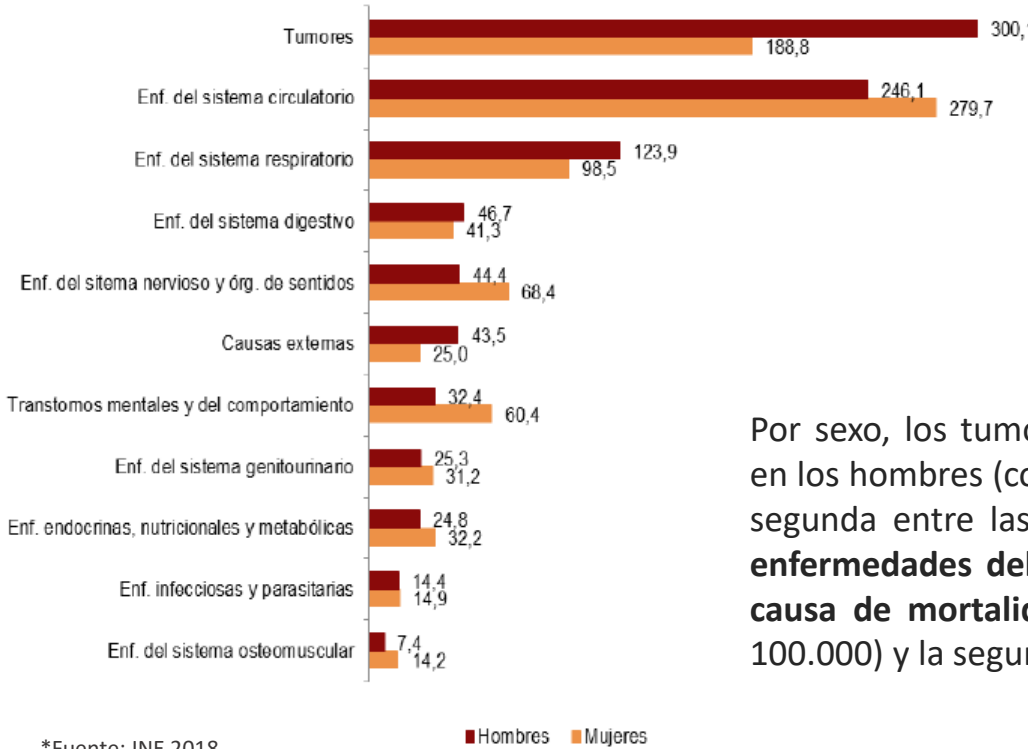
*Fuente: INE 2018

Las enfermedades cardiovasculares siguen siendo la primera causa de muerte tanto a nivel mundial como en nuestro país. Así lo demuestran los últimos datos de mortalidad publicados por el [Instituto Nacional de Estadística \(INE\)*](#), en los que se refleja que las muertes por tal causa son las responsables del **28,8% (122.465 muertes) del total de defunciones** (263,2 fallecidos por cada 100.000 habitantes); por delante de los tumores con el 26,7% (243,4 fallecidos por cada 100.000 habitantes) y de las enfermedades del sistema respiratorio, 12,2% (110,9 fallecidos por cada 100.000 habitantes).



Mortalidad por sexo

Defunciones según causa de muerte por capítulos de la CIE-10 y sexo. Año 2017
Tasas brutas por 100.000 habitantes



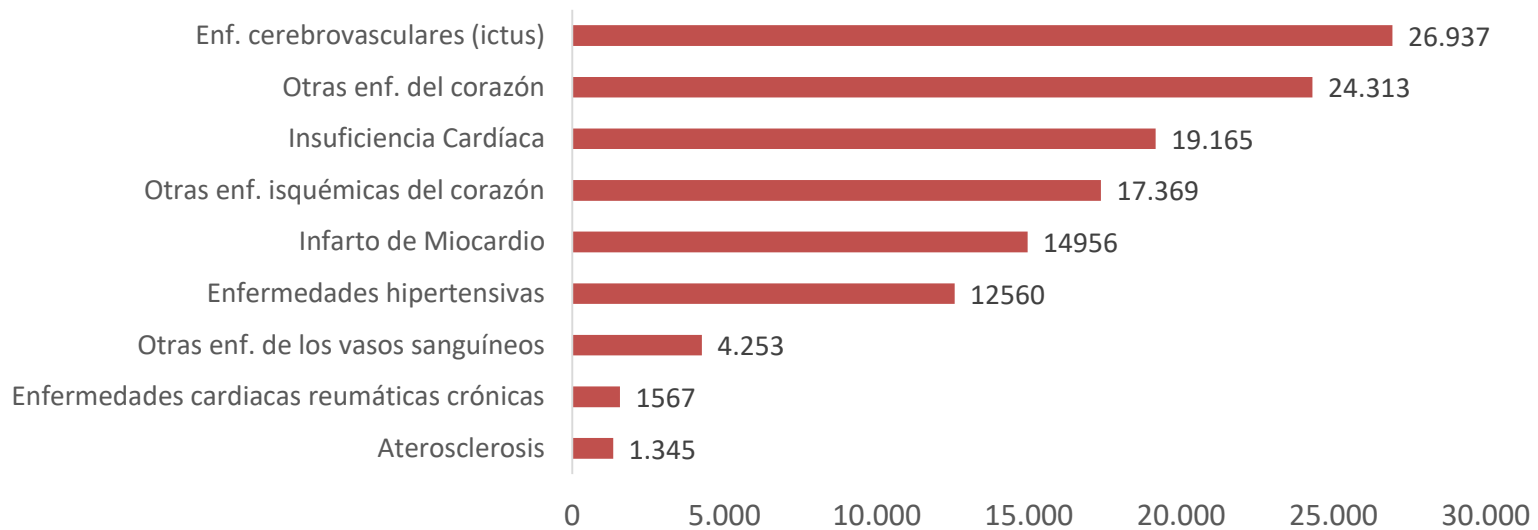
Por sexo, los tumores fueron la primera causa de muerte en los hombres (con 300,1 fallecidos por cada 100.000) y la segunda entre las mujeres (con 188,8). Por su parte, **las enfermedades del sistema circulatorio fueron la primera causa de mortalidad femenina (279,7 muertes por cada 100.000) y la segunda entre los varones (246,1).**

*Fuente: INE 2018



Mortalidad según tipología de ECV

Número de muertes por enfermedad. 2017



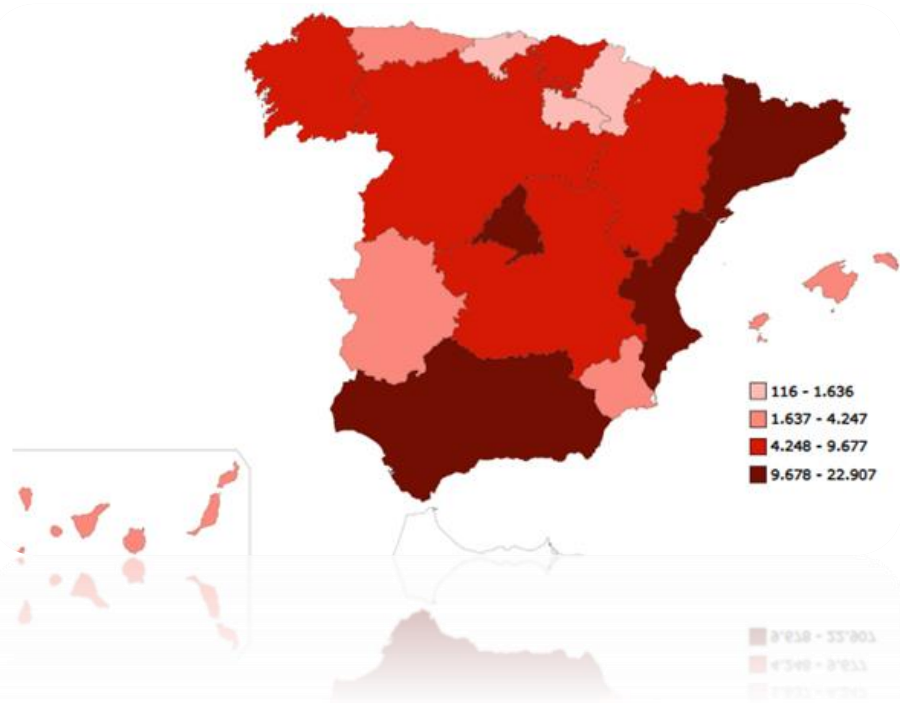
*Fuente: INE 2018

Dentro de las enfermedades del sistema circulatorio, las que producen un mayor número de defunciones son las **enfermedades isquémicas del corazón** (que comprenden aquellas producidas por los infartos y las anginas de pecho, entre otras) con 32.325 muertes, seguidas de las enfermedades cerebrovasculares con 26.937 muertes, y las producidas por otras enfermedades del corazón con 24.313 y la insuficiencia cardíaca con 19.165 muertes.



Mortalidad según CCAA

Por CCAA, **Andalucía** es la Comunidad que computa mayor número de muertes por enfermedades del sistema circulatorio (22.907 muertes), seguida de Catalunya (17.465 muertes), la Comunidad Valenciana (13.507 muertes) y la Comunidad de Madrid (11.862 muertes).



*Fuente: INE 2018